

## CHARPENTES DES FONDS

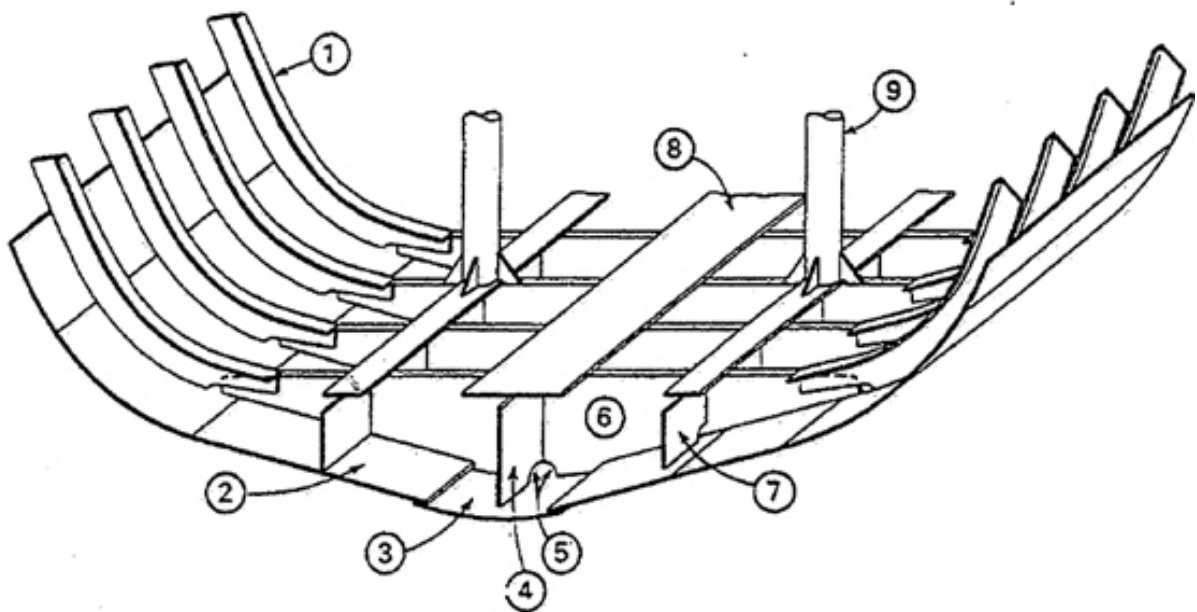
La charpente de fonds est destinée à assurer la résistance et la stabilité extérieure du fond, et du bordé du plafond de double fond, à la perception des charges (poids de la cargaison, pression hydrostatique, ... ets).

Elle est constituée d'un ensemble de poutres longitudinales et transversales soudées entre elles, et au bordé extérieur de fond, et de bordé de plafond de double fond s'il existe.

Le système de construction des structures de fond est choisi en fonction de dimensions et de la destination fonctionnelle du navire.

Les éléments principaux de construction des structures de fond sont :

- La carlingue centrale ;
- Les varangues ;
- Les carlingues latérales ;
- Les lises de fond ;
- Les lisses de plafond de double fond ;
- La tôle de côté.



- 1- Membrure
- 2- Bordé de fond
- 3- Tôle de quille
- 4- Carlingue centrale
- 5- Anguille
- 6- Varangue étanche
- 7- Carlingue latérale
- 8- Semelle supérieur de la carlingue latérale (fer plat)
- 9- Epontille.

*Construction de la charpente de fond simple (sans plafond du double fond).*